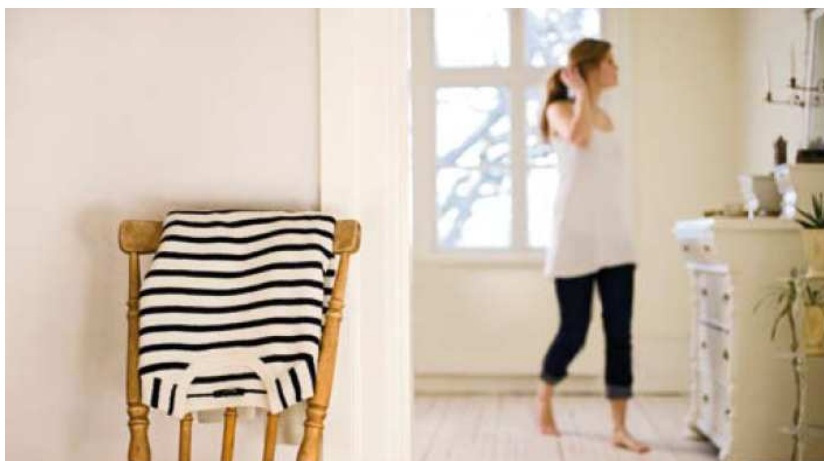


# Thermia Atria Optimum Atria Duo Optimum



## Vyšší úspory dosaženy řízením otáček vzduchového tepelného čerpadla

**Thermia Atria Optimum** je vybaveno kontrolou otáček tepelného čerpadla a to znamená, že výkon je průběžně řízen s ohledem na požadavky a podmínky provozu. Žádný výkon navíc = maximální účinek a minimální spotřeba energie.

Vysoká sezónní účinnost, měřená celoročně, snižuje náklady na vytápění až o 75 %.

Energie může být získána i ze vzduchu o teplotě  $-20\text{ }^{\circ}\text{C}$ . Při nižších teplotách zajišťuje teplo přídavné elektrické topení. Dodává se v pěti výkonnostních stupních 3, 6, 9, 12 a 15 kW.

Tepelné čerpadlo se skládá ze dvou částí. Všechny potřebné komponenty jsou ve vnitřní části. Vnější část s inteligentním odmrazováním minimalizuje spotřebu energie. Nádrž na teplou vodu je vybavena technologií TWS, což umožňuje připravit teplou vodu rychleji a s vyšší teplotou než u jiných značek tepelných čerpadel.

**Thermia Atria Duo Optimum** je variantou tepelného čerpadla Thermia Atria Optimum. Liší se odděleným zásobníkem teplé vody a je vhodné do místností s nízkým stropem.



# Technická data Thermia ATRIA OPTIMUM / ATRIA DUO OPTIMUM

## Připojení Atria Optimum

Propojení s vnější jednotkou může být připojeno z levé i pravé strany TČ.

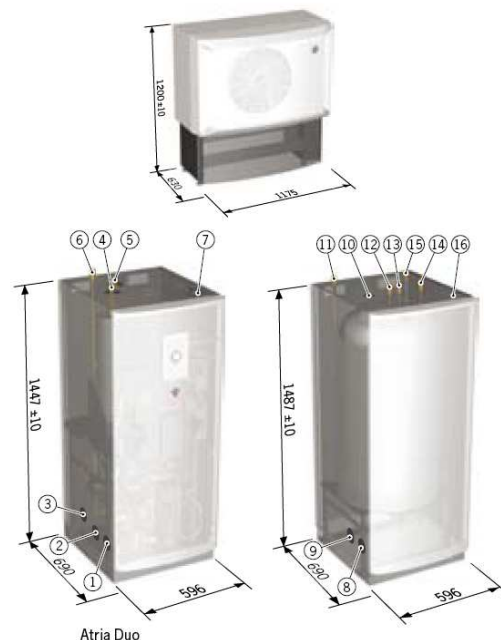
- 1 Přívod z vnější jednotky, 28 mm měď
- 2 Vývod do vnější jednotky, 28 mm měď
- 3 Vývod pro topení, 22 mm měď pro 6 – 10 kW, 28 mm měď pro 12 kW
- 4 Přívod z topení, 22 mm měď pro 6 – 10 kW, 28 mm měď pro 12 kW
- 5 Expanzní potrubí 22 mm měď
- 6 Kotva pro zvedání
- 7 Teplá voda, 22 mm měď nebo nerez
- 8 Studená voda, 22 mm měď nebo nerez
- 9 Svod pro přívodní kabel, čidla a komunikační kabel
- 10 Expanzní vývod pro solanku, DN 25 mm vnitř.



## Připojení Atria Duo Optimum

Propojení s vnější jednotkou může být připojeno z levé i pravé strany TČ.

- 1 Vývod do vnější jednotky, při odmrazování, 28 mm měď
- 2 Teplá voda z vodního ohříváče, 28 mm měď
- 3 Přívod z vnější jednotky
- 4 Vývod pro topení, 22 mm měď pro 6 – 10 kW, 28 mm měď pro 12 kW
- 5 Přívod z topení, 22 mm měď pro 6 – 10 kW, 28 mm měď pro 12 kW
- 6 Vývod ven, normální režim
- 7 Svod pro přívodní kabel a čidla  
Vodní ohříváč
- 8 Přívod z vnější jednotky, při odmrazování
- 9 Vodní ohříváč, návrat
- 10 Vypouštěcí ventil, v nerezovém vodním ohříváči
- 11 Vývod do vnější jednotky, při odmrazování
- 12 Teplá voda, 22 mm měď nebo nerez
- 13 Studená voda, 22 mm měď nebo nerez
- 14 Přívod vody do TWS výměníku
- 15 Expanze pro solanku, když je vnější jednotka výše
- 16 Svod pro čidla



Atria	6	8	10	12
Chladivo R404A (kg)	0,95	1,45	1,5	1,6
Hlavní přívod	400V 3-N			
Přídavné topení (kW)	3 / 6 / 9 / 12 / 15			
Topný výkon (kW)	5,0	7,0	8,2	9,8
<b>COP</b> <sup>1)</sup>	<b>3,5</b>	<b>3,7</b>	<b>3,5</b>	<b>3,6</b>
Příkon (kW)	1,5	1,9	2,4	2,7
Jistič (A)	10 <sup>2)</sup> / 16 <sup>3)</sup> / 20 <sup>4)</sup> / 20 <sup>5)</sup> / 25 <sup>6)</sup>			
TUV (L)	180			
Hmotnost (kg)	260			268
Atria Duo	6	8	10	12
Chladivo R404A (kg)	0,95	1,45	1,5	1,6
Hlavní přívod	400V 3-N			
Přídavné topení (kW)	3 / 6 / 9 / 12 / 15			
Topný výkon (kW)	5,0	7,0	8,2	9,8
<b>COP</b>	<b>3,5</b>	<b>3,7</b>	<b>3,5</b>	<b>3,6</b>
Příkon (kW)	1,5	1,9	2,4	2,7
Jistič (A)	10 <sup>2)</sup> / 16 <sup>3)</sup> / 20 <sup>4)</sup> / 20 <sup>5)</sup> / 25 <sup>6)</sup>			
Hmotnost (kg)	154			162

- 1) Testováno dle EN14511 při teplotách A+2/W35 nezahrnuje ventilátor a oběhová čerpadla
- 2) TČ s 3 kW přídavným topením
- 3) TČ s 6 kW přídavným topením
- 4) TČ s 9 kW přídavným topením
- 5) Přídavné topení 12 kW (kompresor vypnutý)
- 6) Přídavné topení 15 kW (kompresor vypnutý)

**CLIMATEC GROUP a.s.**

Tel: +420 606 511 511 / [www.climatec.cz](http://www.climatec.cz)

Technická specifikace může být kdykoliv změněna bez předchozího oznámení